



PARTAGE D'EXPERTISES

Itinérance

Des solutions existent
et elles ne sont pas que théoriques



Échanges animés par le journaliste

Yves Boisvert

La Presse

PARTAGE
D'EXPERTISES

Itinérance

Des solutions existent
et elles ne sont pas que théoriques

Itinérance



Michel Simard

Anciennement Le Havre



Du sens et des résultats

Constats et enjeux de l'évolution de l'écosystème des services en itinérance au Québec



La rue



L'habitation





La rue

- + nombreux
- + complexes
- + lourds



L'habitation





La rue

- + nombreux
- + complexes
- + lourds



L'habitation





La rue

- + nombreux
- + complexes
- + lourds



L'habitation

- - Saturé
- - Inabordable
- - Inaccessible



La rue

- + nombreux
- + complexes
- + lourds



L'habitation

- - Saturé
- - Inabordable
- - Inaccessible



La rue



Les services



L'habitation



La rue



Les services

- Débordé
- Engorgé
- Épuisement
- Perte de sens



L'habitation



La rue

Insécurité



Les services

Tension



L'habitation

Espoir

PARTAGE 
D'EXPERTISES

Itinérance

Des solutions existent
et elles ne sont pas que théoriques



Sonia Côté

Le Chaînon





Enjeux et Solutions

Les femmes en situation d'itinérance

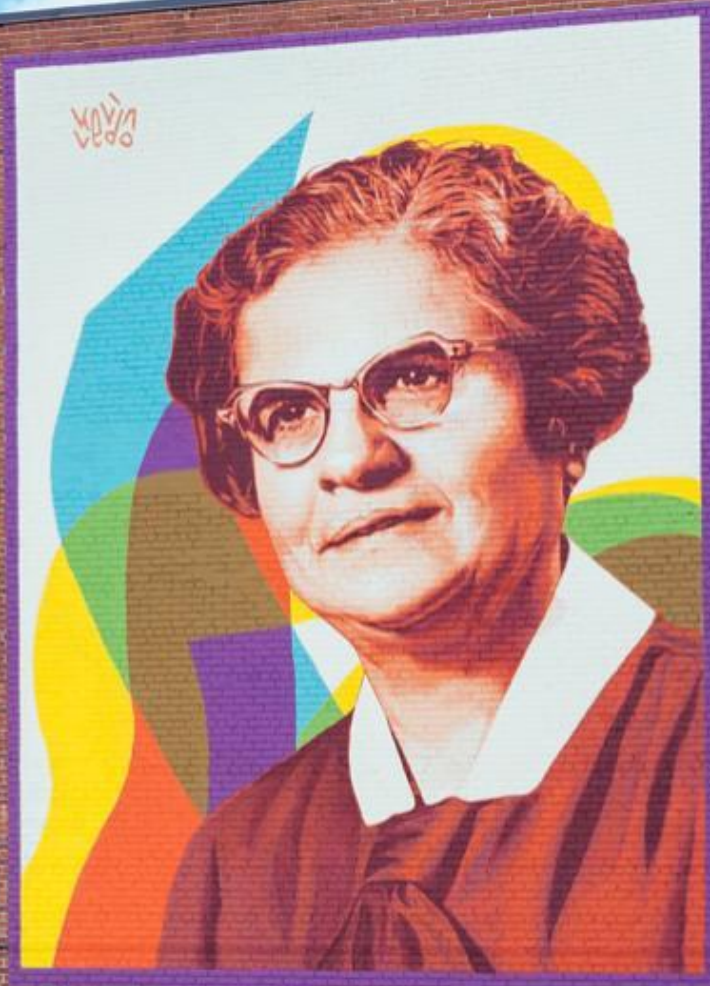
SONIA CÔTÉ, PDG DU CHAÎNON

Depuis 90 ans, le Chaînon :

Accueille des femmes en difficulté

**Fournis de l'hébergement et des
logements variés - 115 places**

**Offre aide et soutien adaptés aux
besoins**



Quelques chiffres 2022-2023

Plus de **1 500** femmes accueillies et aidées au Chaînon

Un peu plus de **4 300** demandes d'hébergement ont été redirigées par manque de places

Un taux d'occupation de **93 %**

1 femme sur **5** n'avait aucun revenu

1 femme sur **5** a vécu une éviction



Profil des femmes 2022-2023

Revenu mensuel moyen **1000 \$**

1 femme sur **4** a un enjeu de dépendance

50 % des femmes nomment avoir été victime de violence conjugale

40 % nomment avoir des enjeux de santé mentale

12 % des résidentes ont un statut d'immigration précaire (demandeuse d'asile, réfugiée)

5 % des résidentes s'identifient comme une personne trans



Âge moyen

50 ANS



30 % ont moins de 38 ans

10 % ont plus de 68 ans

Les femmes en situation d'itinérance

PROBLÈMES COMPLEXES ET CHAQUE SITUATION EST UNIQUE

- **SANS LOGIS**, ALORS QU'IL Y A PÉNURIE DE LOGEMENTS ABORDABLES ET DE LOGEMENTS SOCIAUX
- **TRÈS FAIBLE REVENU**, ALORS QUE LE COÛT DE LOCATION D'UN PETIT LOGEMENT EST D'ENVIRON 1000 \$ PAR MOIS
- **PROBLÈMES DE SANTÉ MENTALE ET PHYSIQUE NON TRAITÉS**, ALORS QUE LES LISTES D'ATTENTE SONT IMPOSANTES ET QUE L'ACCÈS À UN MÉDECIN DE FAMILLE EST DIFFICILE

Solutions concrètes

Intervenir sur les déterminants de la santé

HABITATION : ACCÈS AU LOGEMENT STABLE IMMÉDIATEMENT AVEC PEU DE CONDITIONS

Avoir accès à diverses formules de logements abordables

Logements sécuritaires, de bonne qualité et à prix modiques dans de bons quartiers où les services sont accessibles

Programme de suppléments au loyer

Travailler avec les développeurs de logements communautaires et les propriétaires privés

SERVICES DE SOUTIEN LONG TERME, FLEXIBLES ET ADAPTABLES

Accompagnement pour le choix du logement

Installation et équipement du logement

Intégration de la personne dans son quartier

Prévenir le retour à la rue

Solutions concrètes

Création de partenariats avec les ressources du milieu et les différents réseaux

ACCÈS À DES SOINS DE SANTÉ PHYSIQUE ET MENTALE

Création de partenariats avec des médecins et des spécialistes de la santé qui peuvent se déplacer dans nos ressources

Prévention des maladies et promotion de la santé en agissant tôt

Clinique de vaccination

Programme de réaffiliation en itinérance et en santé mentale (PRISM)

MODE DE VIE

Sécurité alimentaire

Développement d'un réseau social

Retour à l'emploi

PARTAGE
D'EXPERTISES

Itinérance

Des solutions existent
et elles ne sont pas que théoriques



Eric Latimer

Université McGill,

Institut Douglas





Trois axes d'intervention majeurs pour grandement réduire l'itinérance

ERIC LATIMER, PH.D.

CENTRE DE RECHERCHE DOUGLAS

UNIVERSITÉ MCGILL



McGill

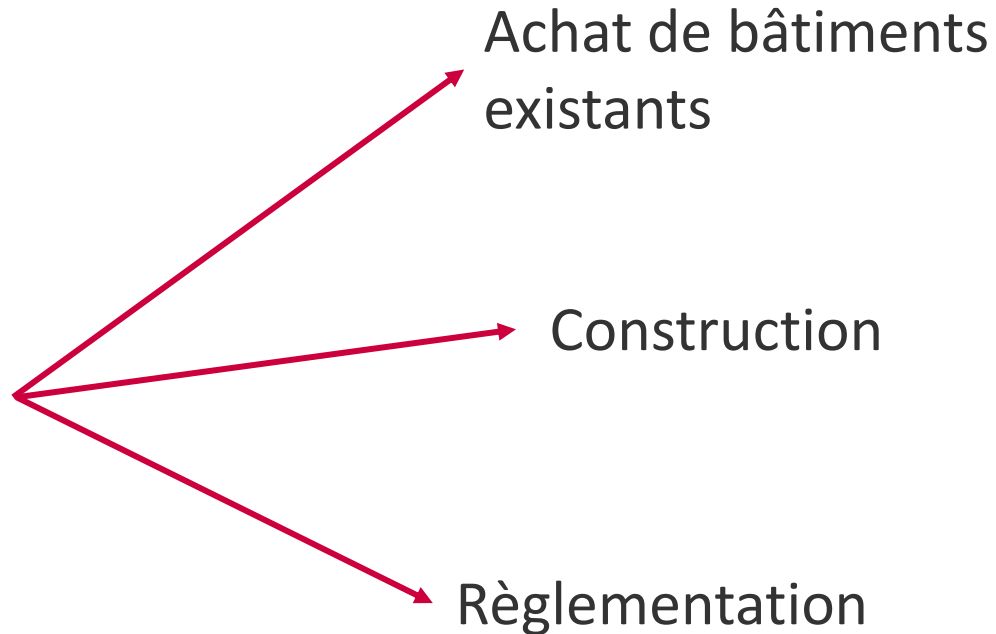
Douglas
INSTITUT
UNIVERSITAIRE EN
SANTÉ MENTALE

MENTAL HEALTH
UNIVERSITY
INSTITUTE

Centre intégré
universitaire de santé
et de services sociaux
de l'Ouest-de-
l'Île-de-Montréal

Québec 

Axe 1: Augmenter le nombre de logements abordables



- Achat : donner une vocation publique à un bâtiment
- Construire davantage de logements
- Rendre les logements existants plus abordables
- Incitatifs financiers suffisants
- Règlementation, notamment pour contrer la financiarisation

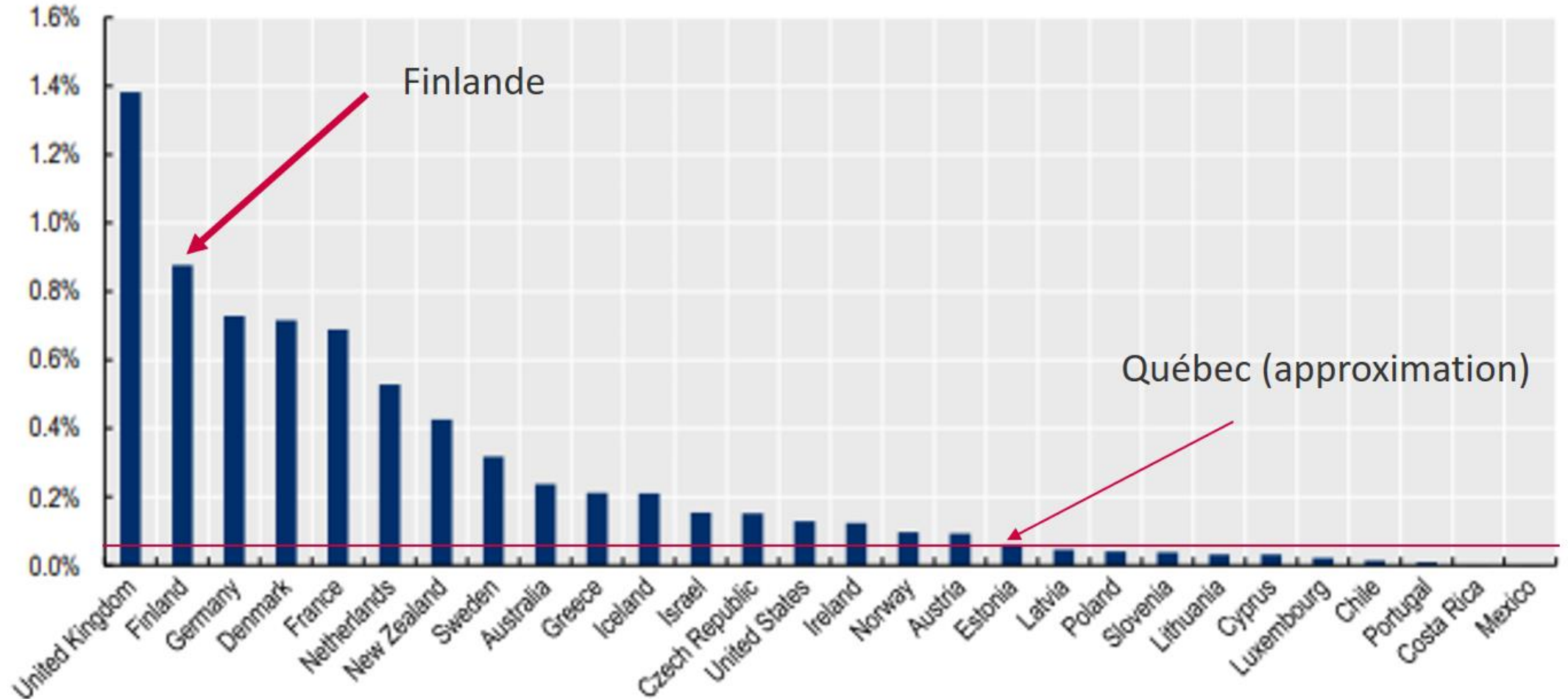
Axe 2: Augmenter la capacité à payer des ménages à faible revenu

	Québec	Finlande
Population	8,9 millions (juillet 23)	5,6 millions (2023)
PIB par capita (2021 \$ US)	\$47,327	\$54,747
Dépenses des administrations publiques (en % du PIB) (2021)	52,4%	55,7%
Revenus des administrations publiques (en % du PIB) (2021)	47,6%	52,8%
% des ménages touchant une allocation logement (ou PSL)	2,3 % (2020/2021) (PAL + PSL)	14,4% (2021) (General housing benefit) (autres bénéfices existent)
Montant de l'allocation (\$ canadiens)	100, 150 ou 170 (niveau actuel, augmenté le 1er oct 2022)	514 (General housing benefit) (2022)

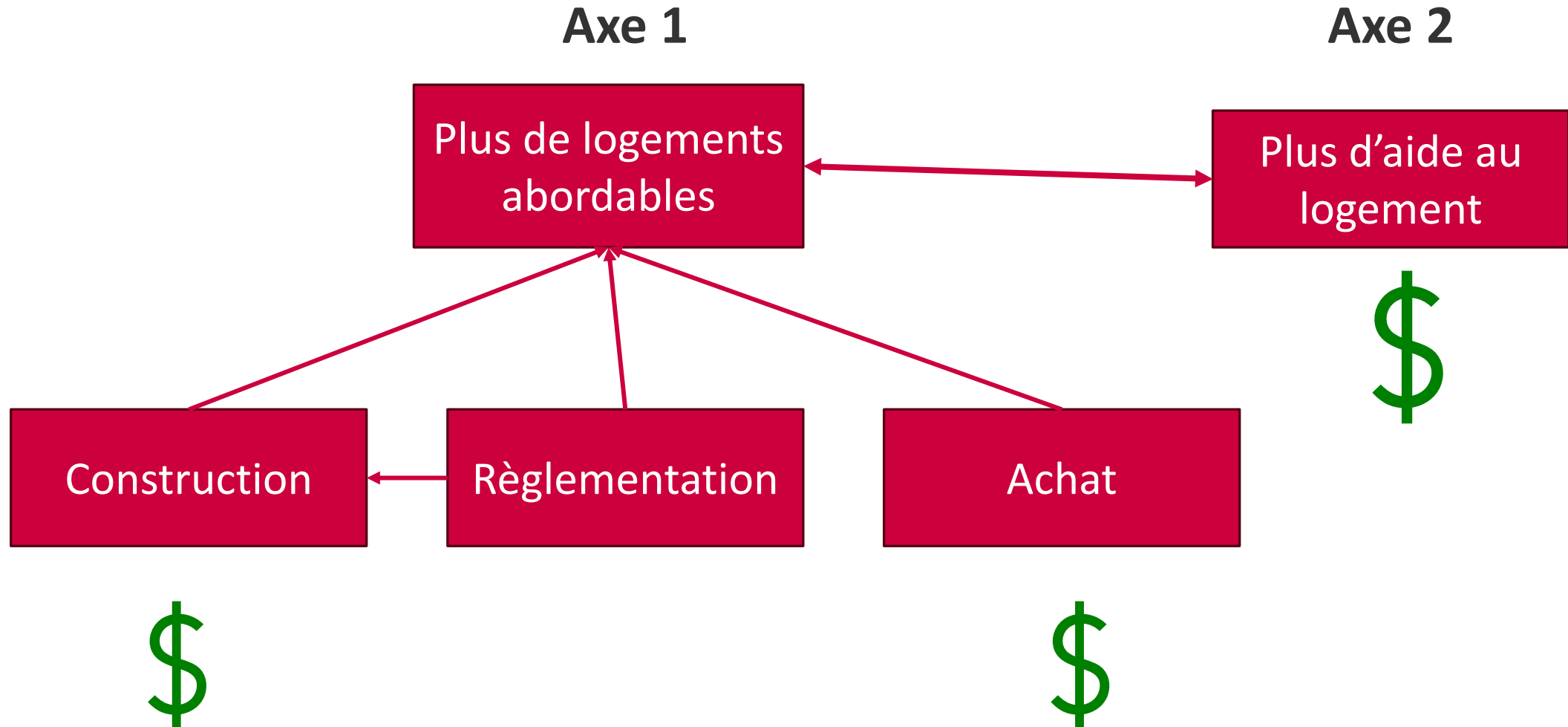
+16 % en Finlande

Dépenses en aide au logement en pourcentage du PIB

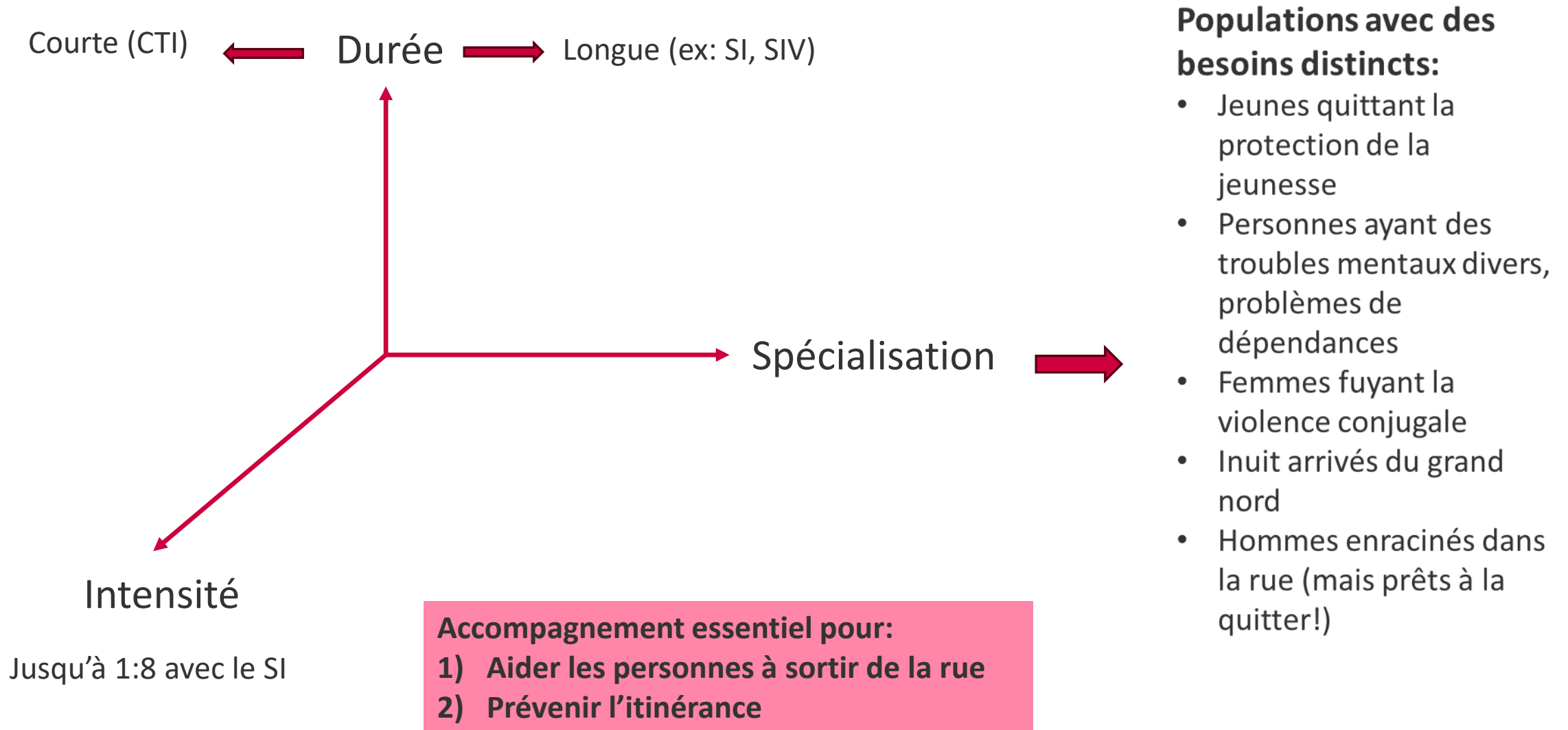
Environ
18 fois
plus



Axes 1 & 2: Augmenter l'accessibilité au logement



Axe 3: Déployer des mécanismes d'accompagnement adaptés



Donc, deux éléments qui doivent être combinés...

Axes 1 et 2
Logement abordable



...comme les deux lames d'une paire de ciseaux



Axe 3
Accompagnement
adapté et
individualisé



Pour mettre cela en oeuvre, il faut...

- Du leadership
- Une gestion forte et coordonnée
- Création d'un ministère de l'itinérance?
- Plus d'argent au moins à court ou moyen terme

Économies en réduisant ou mettant fin à l'itinérance?

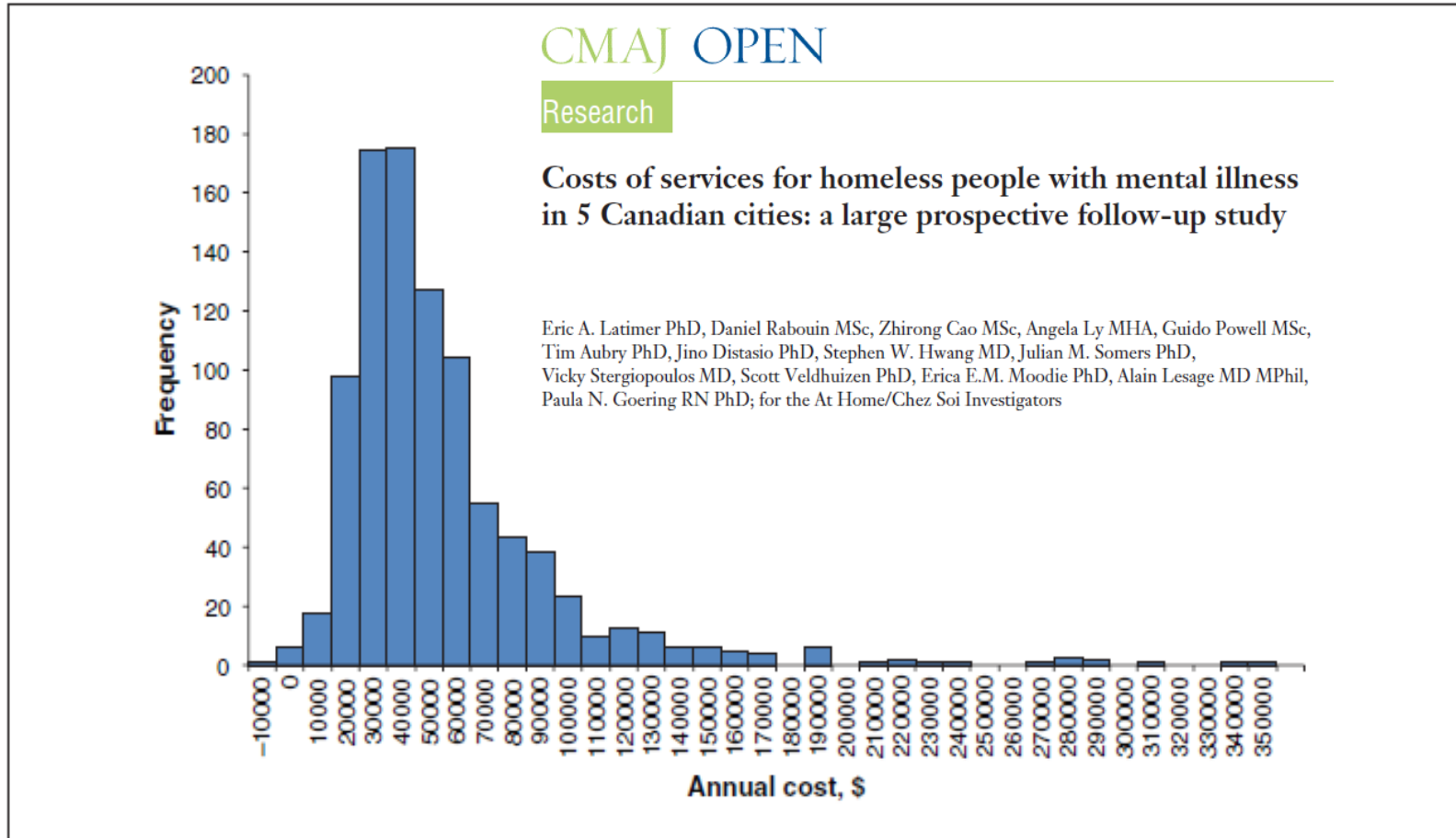


Figure 2: Distribution of total annualized costs per person across the sample (subtracting earned income from costs associated with use of health, social and justice services, including social assistance and disability benefits).

À court ou moyen terme, pas clair...

Mais est-ce la bonne question à poser?

PARTAGE
D'EXPERTISES

Itinérance

Des solutions existent
et elles ne sont pas que théoriques

Logement



Jean Dubé
Université Laval





**Centre de recherche
en aménagement et
développement (CRAD)**

Faculté d'aménagement,
d'architecture, d'art et de design
École supérieure d'aménagement
du territoire et de développement
régional

Le logement social

Quel impact sur la valeur des maisons avoisinantes?

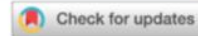
Exemple de la Ville de Québec

JEAN DUBÉ, PROFESSEUR TITULAIRE, UNIVERSITÉ LAVAL

AVEC LA COLLABORATION DE FRANÇOIS DES ROSIERS ET NICOLAS DEVAUX

Étude disponible

HOUSING POLICY DEBATE
<https://doi.org/10.1080/10511482.2022.2157219>



Yes or Not in My Backyard (YIMBY vs. NIMBY)? The Impact of New Social Housing Construction on Single-Family House Prices in Quebec City (Canada)

Jean Dubé^a , François Des Rosiers^b  and Nicolas Devaux^c

^aESAD, Université Laval, Québec, Canada; ^bFSA, Université Laval, Québec, Canada ^cDTSD, UQAR, Rimouski, Canada



Les propriétaires de maisons ont-ils raison de craindre l'arrivée de logements sociaux dans leur quartier ?

JEAN DUBÉ

Professeur agrégé, École supérieure d'aménagement du territoire et de développement régional, Université Laval
Chercheur CIRANO

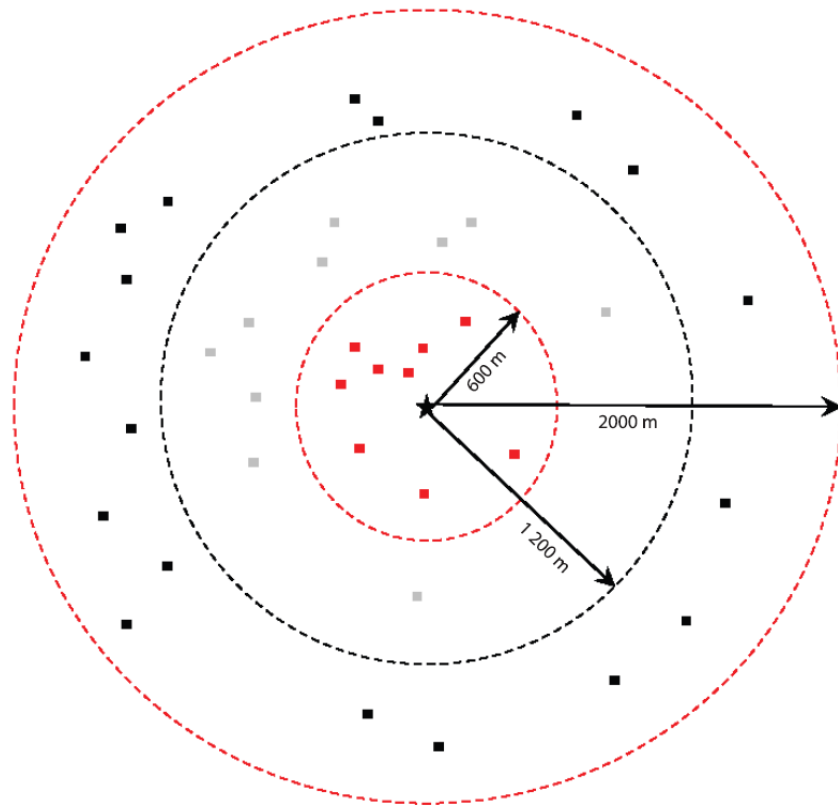
NICOLAS DEVAUX

Professeur, Département Sociétés, territoires et développement,
Université du Québec à Rimouski

FRANÇOIS DES ROSIERS

Professeur titulaire, Faculté des sciences de l'administration,
Université Laval

Impact des nouveaux logements sociaux



Légende:

- ★ Nouveaux logements sociaux
- Zone traitement
- Zone de contrôle
- Autres transactions

Le Programme Accès-Logis

- ❖ Avant 2004: **35 immeubles** dédiés au logement social ont été construits sur le territoire de la ville de Québec
- ❖ Entre 2004 et 2020: **157 immeubles** ont été construits

On cherche à isoler l'effet prix

- ❖ Comparer l'évolution des prix de vente des maisons unifamiliales selon leur *exposition* au nouveau bâtiment
- ❖ Existe-t-il une différence statistiquement significative?
- ❖ Est-ce que la variation a une composante spatiale?

Impact des nouveaux logements sociaux



Figure 2. Spatial distribution of social housing (2000 and 2020) and transactions (2004–2020).

Localiser les nouvelles constructions :

- ❖ 157 nouvelles constructions entre 2004 et 2020

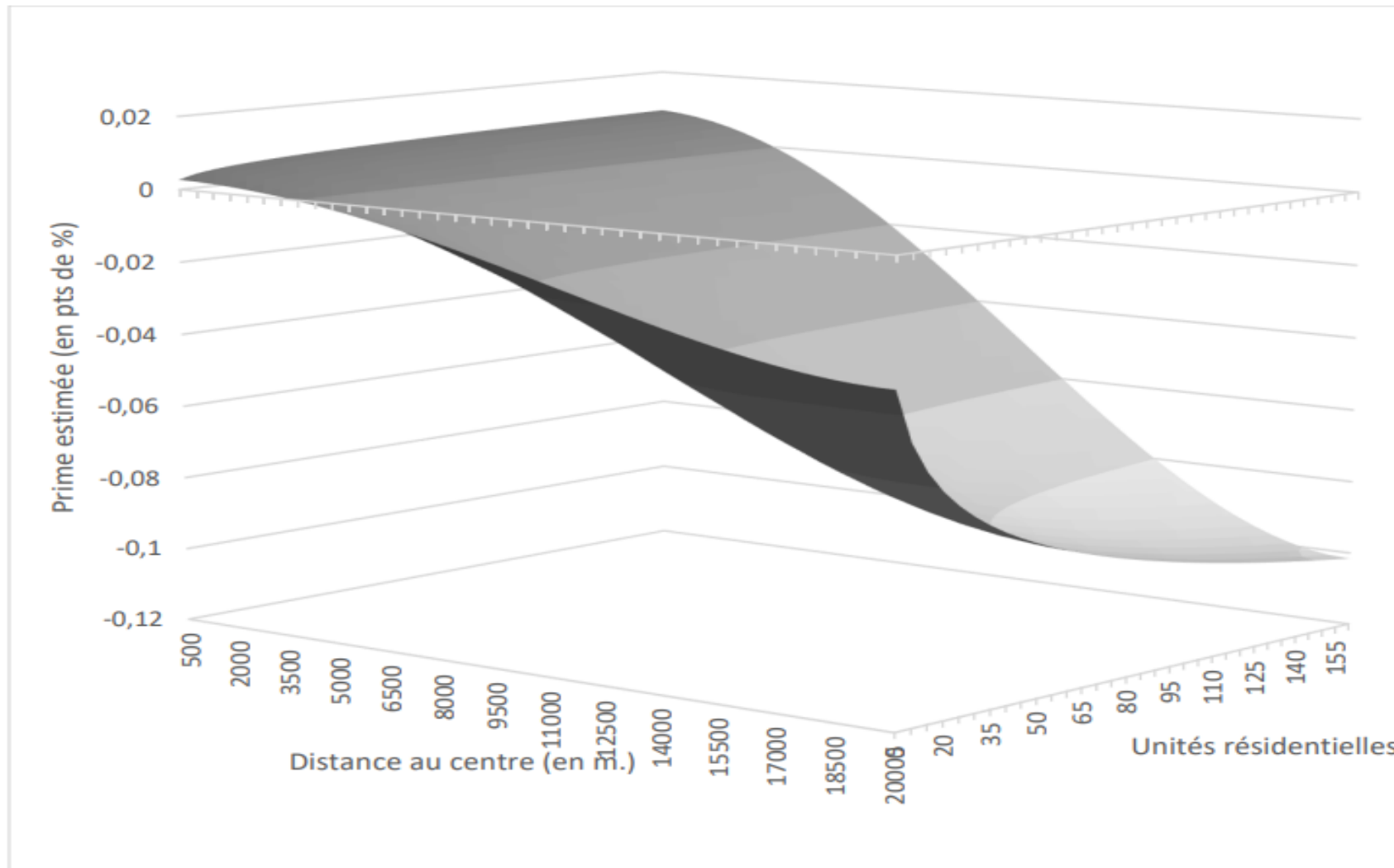
Identifier les groupes :

- ❖ « Traitement » : près des nouveaux bâtiments
- ❖ « Contrôle » : près des traitements, mais pas trop près des nouveaux bâtiments

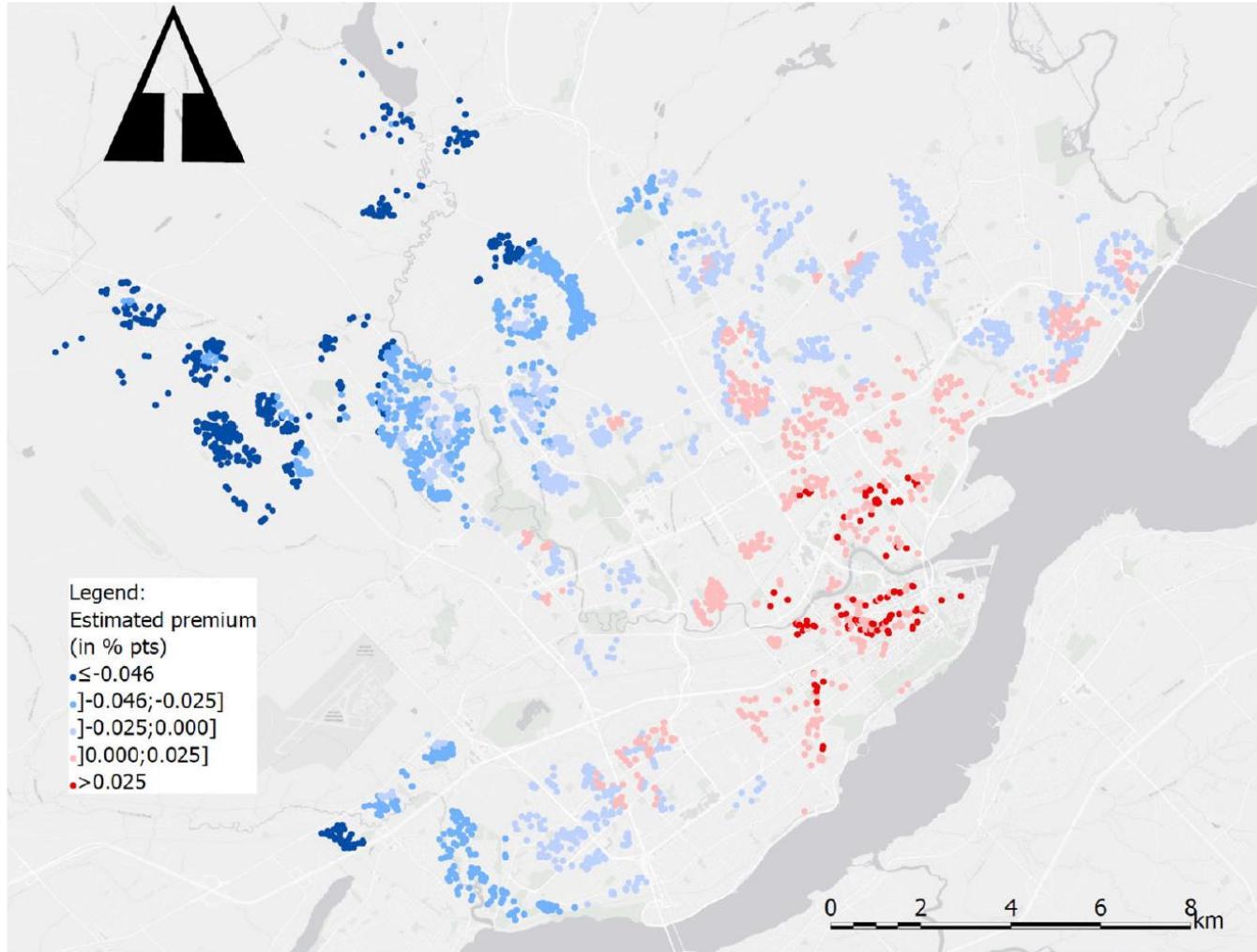
Localiser les ventes possiblement affectées :

- ❖ Comparer les différences « avant et après construction »
- ❖ Isoler la « différence dans les différences »
- ❖ Déterminer la forme des différences dans l'espace

Une synthèse des impacts



Distribution spatiale des impacts



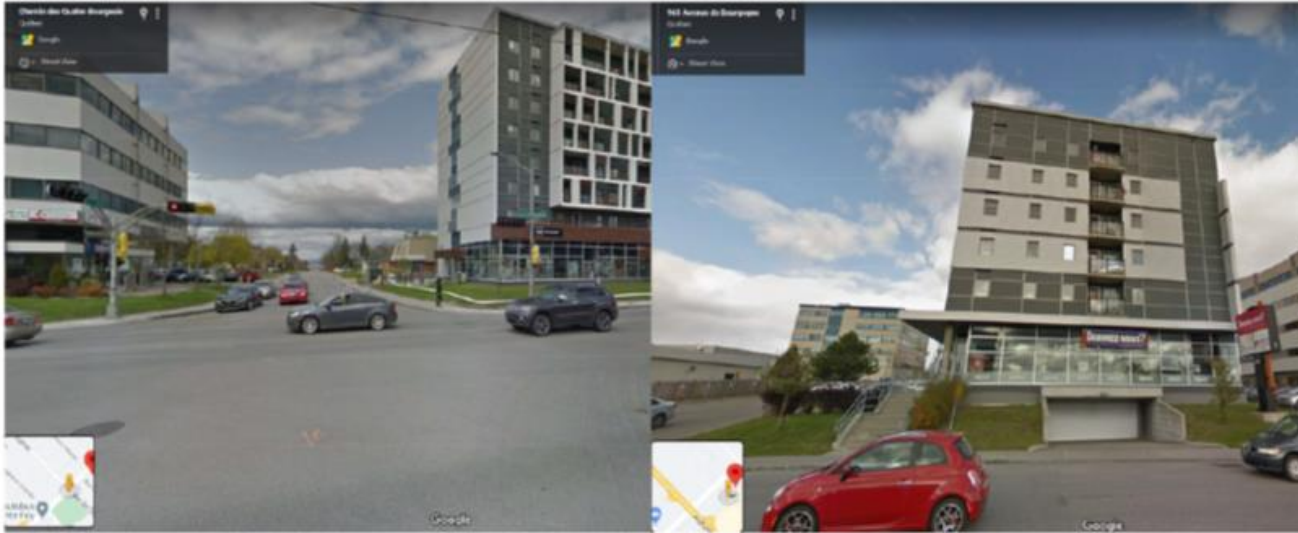
Constats

- ❖ Effet positif de la proximité
- ❖ Effet négatif de la taille du bâtiment
- ❖ Effet positif de la proximité au centre-ville

Principales conclusions

- Prix \uparrow si $< 3,5$ km du centre-ville
- Prix \downarrow 4% si 10km du centre-ville

Importance du visuel



UTER, Résidence de l'Église

UTER, Résidence de Bourgogne



Développement Duchesneau/Chemin Ste-Foy

Logisco

Développement résidentiel

- ❖ Difficile de distinguer le neuf privé du logement social
- ❖ Se fond mieux dans le décor urbain
- ❖ Effet de densification (urbanisation) domine au centre

Défi

- ❖ Éviter l'effet de ghettoïsation par une identification visuelle facile.

PARTAGE
D'EXPERTISES

Itinérance

Des solutions existent
et elles ne sont pas que théoriques

Santé publique



Erin C. Strumpf

Université McGill





Solutions à l'itinérance

Perspectives économiques

ERIN STRUMPF, PHD CHERCHEUSE ET FELLOW, CIRANO
PROFESSEURE TITULAIRE, UNIVERSITÉ MCGILL

Agir «si on peut faire des économies» est une norme trop élevée

Offrir un toit aux itinérants revient moins cher à la société, selon un rapport



Alexandre Duval



RADIO-CANADA

Publié le 13 septembre à 4 h 00 HAE

La logique derrière ce résultat est la suivante : les coûts additionnels liés à l'hébergement stable d'une personne sont largement compensés par le fait qu'elle consomme beaucoup moins de services en sécurité (environ 9700 \$ par année), en psychiatrie (9000 \$) et à l'hôpital (4600 \$).

Le coût réel de l'itinérance : peut-on économiser de l'argent en faisant les bons choix?

Stephen Gaetz

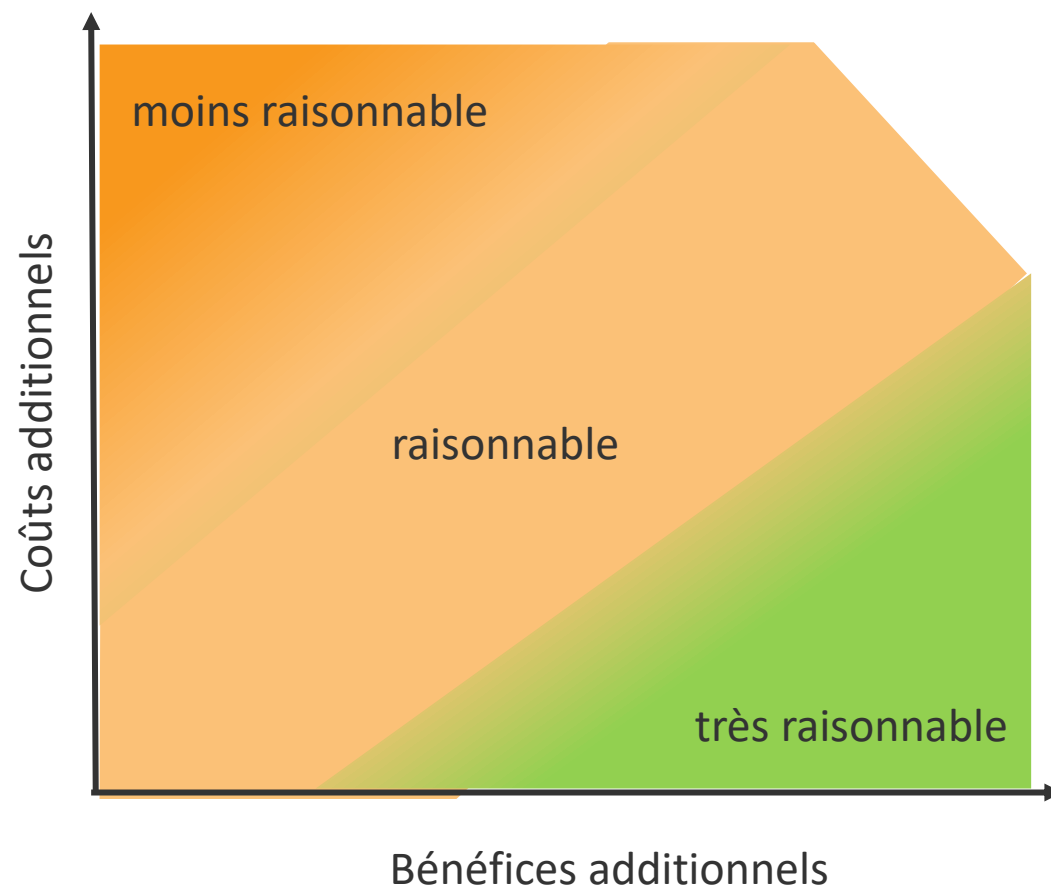
ALORS...

COMMENT PEUT-ON ÉCONOMISER DE L'ARGENT?

S'ÉLOIGNER D'UNE RÉPONSE À L'ITINÉRANCE qui se concentre sur la prestation de services d'urgence pour en adopter une qui favorise la prévention permet, si elle est mise en œuvre efficacement, d'économiser de l'argent. La prévention signifie empêcher les gens de devenir des sans-abri à la base.

Les analyses coût-avantages

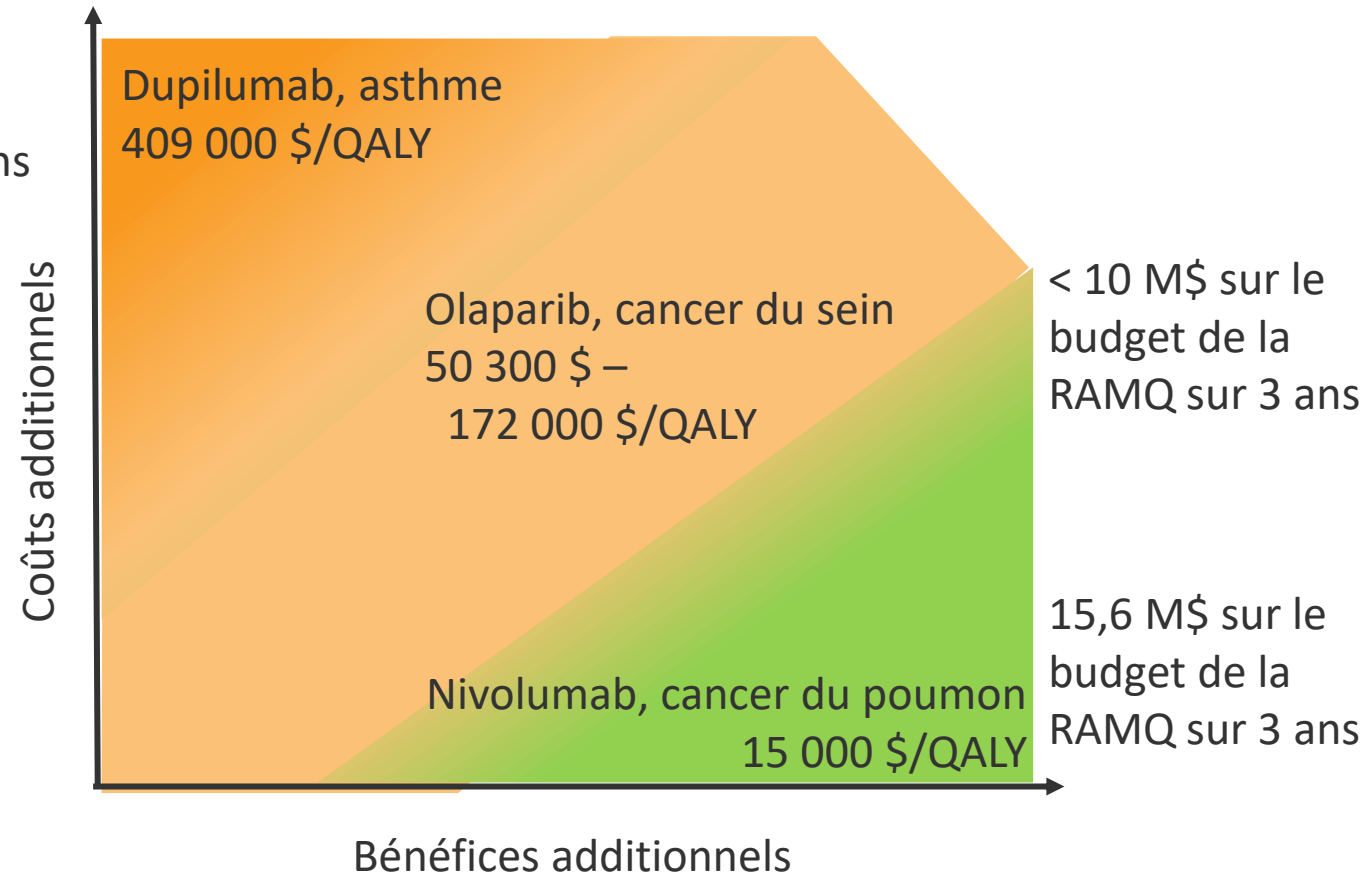
Est-ce que le traitement ou le programme procure des bienfaits additionnels pour la santé et le bien-être à un coût additionnel raisonnable?



Pour les médicaments, les recommandations de l'INESSS sont basées sur :

- La valeur thérapeutique
- Le rapport entre le coût et l'efficacité
- L'analyse d'impact budgétaire (RAMQ)

< 10 M\$ sur le budget de la RAMQ sur 3 ans



Éléments-clés

Les estimations de coûts pour les programmes et les interventions elles-mêmes

Les estimations d'économies de coûts connexes

Elles fournissent ensemble des estimations des coûts nets

Les coûts de qui et les économies de qui?

Preuves concernant les effets - les avantages - des programmes et des interventions

Cost-effectiveness of Housing First Intervention With Intensive Case Management Compared With Treatment as Usual for Homeless Adults With Mental Illness
Secondary Analysis of a Randomized Clinical Trial

Eric A. Latimer, PhD; Daniel Rabouin, MSc; Zhirong Cao, MSc; Angela Ly, MHA; Guido Powell, MSc; Carol E. Adair, PhD; Jitender Sareen, MD; Julian M. Somers, PhD; Vicky Stergiopoulos, MD; Andrew D. Pinto, MD; Erica E. M. Moodie, PhD; Scott R. Veldhuizen, PhD; for the At Home/Chez Soi Investigators

Estimations de la valeur de ces avantages

- Quelle est la valeur d'un jour supplémentaire de logement stable?
- Une mesure de la qualité de vie liée aux soins sociaux (ASCOT)?

En résumé

Faire progresser notre capacité à évaluer les interventions visant à réduire l'itinérance en utilisant de cadres de coût-efficacité

Comparer le rapport coût-avantages entre les interventions pour l'itinérance

Et avec d'autres investissements sociaux en matière de santé et de bien-être

Éliminer les «deux poids deux mesures» dans les politiques visant à réduire et éliminer l'itinérance fondées sur les preuves

Un bon rapport coût-avantages, et non des économies, devrait être le critère pertinent

Prudence et cohérence en ce qui concerne l'attribution de la «responsabilité personnelle»



PARTAGE D'EXPERTISES

Itinérance

**Des solutions existent
et elles ne sont pas que théoriques**

PARTAGE D'EXPERTISES

Inscrivez-vous à **notre infolettre** pour ne pas rater nos événements grands publics !

